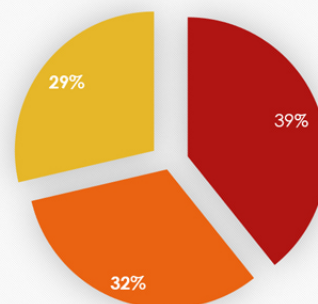


### Liczba uczestników

Klasa 1	<b>444</b>
Klasa 2	<b>363</b>
Klasa 3	<b>324</b>
Suma:	<b>1131</b>

### Procentowy udział uczestników w poszczególnych klasach



■ Klasa 1 ■ Klasa 2 ■ Klasa 3

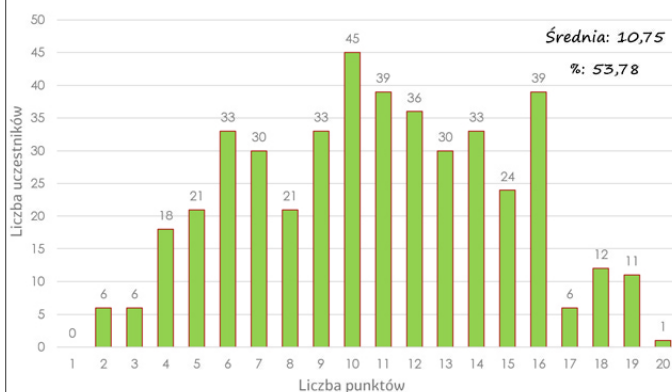
### Liczba uczestników, która otrzymała następujący wynik

Liczba punktów	Liczba uczestników, która otrzymała następujący wynik			
	Klasa 1	Klasa 2	Klasa 3	Suma
1	0	0	0	0
2	6	0	0	6
3	6	9	3	18
4	18	15	18	51
5	21	18	21	60
6	33	27	36	96
7	30	39	36	105
8	21	36	42	99
9	33	30	9	72
10	45	45	30	120
11	39	36	12	87
12	36	27	24	87
13	30	24	15	69
14	33	27	27	87
15	24	15	6	45
16	39	9	18	66
17	6	6	9	21
18	12	0	3	15
19	11	0	15	26
20	1	0	0	1

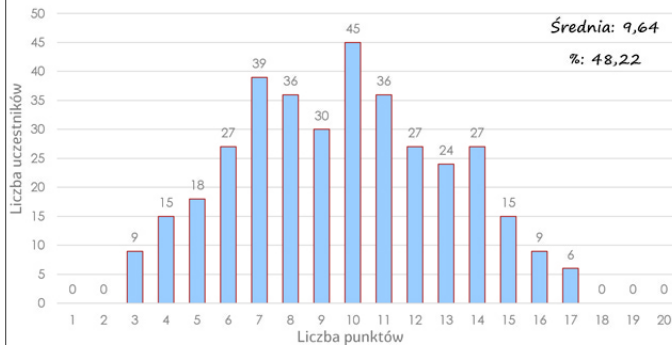
Średnia całkowita: 10,17

#: 50,88

### Punktacja uczestników testu dla klasy 1



### Punktacja uczestników testu dla klasy 2



### Punktacja uczestników testu dla klasy 3

